

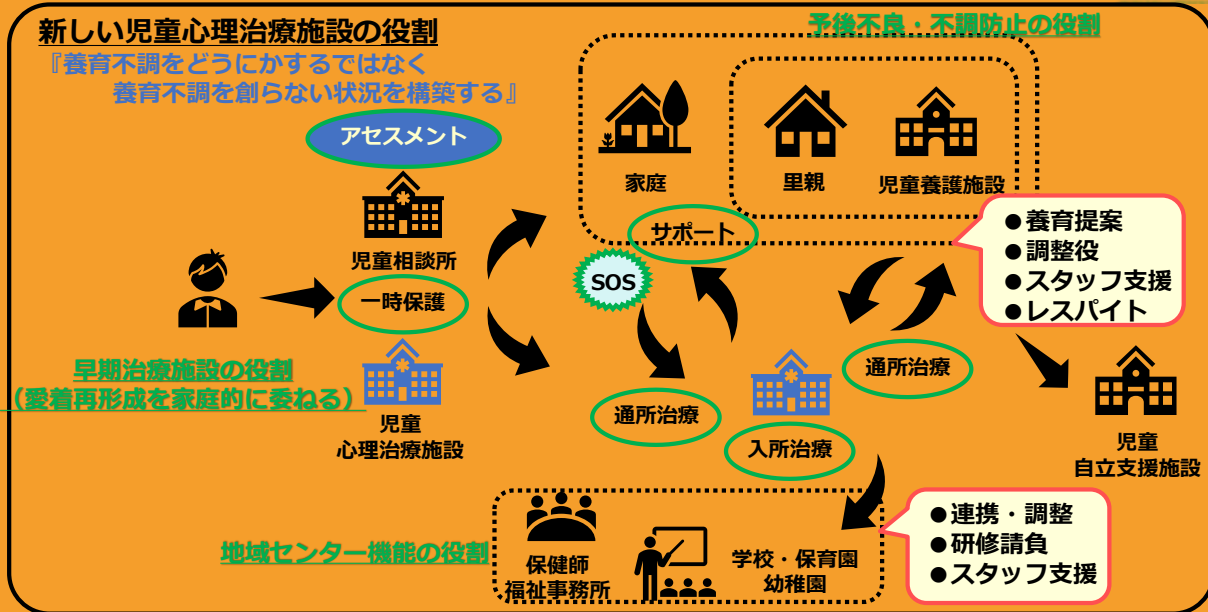
# 福岡市 児童心理治療施設

社会福祉法人くじら

福岡市に令和2年4月1日開園予定

『官民一体型』の新しい取り組みです。

福岡市における 児童心理治療施設イメージ



『最後の砦』ではなく、

『行き場のない子』を創らないための児童心理治療施設。

家庭的養護の推進に伴い、今後、子ども達の課題はより根深いものになっていく。それは、更なる身捨てられ体験を引き起こし、より深い傷はその子や大人側の人生そのものを破壊しかねない…。

だからこそ児童心理治療施設が初期介入をし、施設単体で完結するのではなく、地域の社会的養護をサポートし、地域で子ども達を支えていく役割を果していく

福岡市（政令指定都市単独施設）だからできること

児相も養護も教育も市内が完結でき、子どもを永続的にサポートし易い環境  
一時保護ユニットで初期介入が行え、地域と共に育てる環境を創り出せる  
児童相談所と同一建物内での官民一体により、連携・共通認識が持ち易い  
福岡市独自の職員配置に伴い、手厚い職員配置が実現できる

施設概要:入所 20 名・通所 15 名・一時保護ユニット 5 名 (総職員数 37 名)

## 職員募集 (令和2年4月1日)

指導員 (募集人数 1 名): 208,100 円～ \*保育士の場合 180,300 円～

心理士 (募集人数 1 名): 大卒 210,100 円～ 院卒 212,100 円～

\*既卒の方は、経験年数に応じて前歴加算が変わります。

その他: 通勤費 (50,000 円迄)・住宅手当 (30,000 円迄)・宿直手当など

昇給年 1 回・賞与年 2 回・雇用保険・労災保険・厚生年金・退職金共済  
健康保険・休暇 月 9 日 (他有給休暇)

問い合わせ: 社会福祉法人くじら

バオバブ保育園 中島迄



社会福祉法人くじら

**Baobabu Hoikuen**